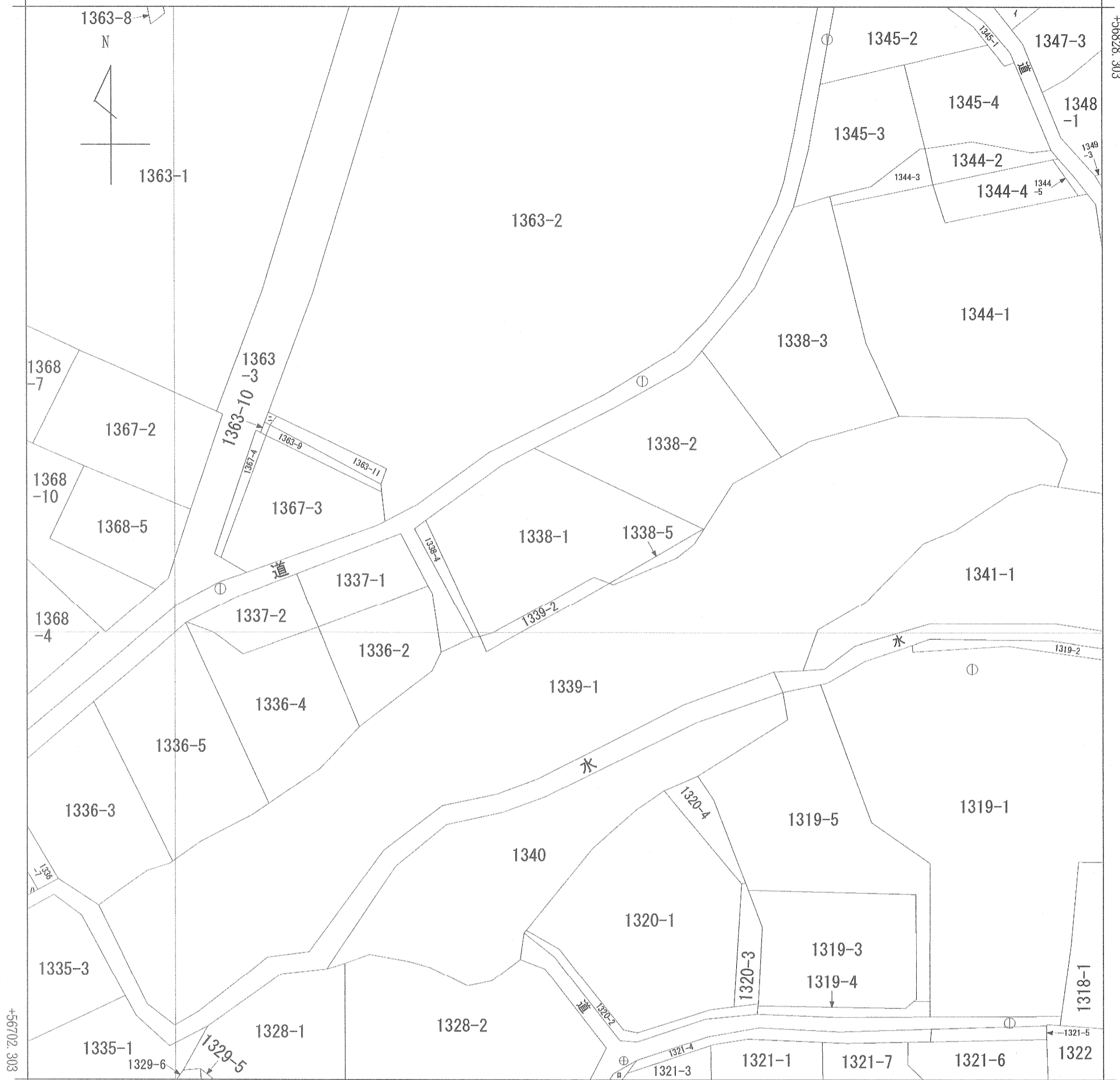


イ 1347-2 ハ 1336-1
 □ 1321-2 ニ 1363-12

(座標値種別：図上測定) -74983.540



-75108.540 (座標値種別：図上測定)

(注) 国土交通省国土地理院が公表した座標補正パラメータ (touhokutaiheiyouki2011.par) による修正がされています。

地番区域見出
 金井

請求部	所在	渋川市金井字前原				地番	1338番1			
出力尺	1/500	精度区	甲三	座標系番号又は記号	IX	分類	地図(法第14条第1項)		種類	地籍図
作成年月日	昭和43年1月			備付年月日(原図)	昭和45年3月16日			補記事項		